



PPID

UIN. PROF. K. H. SAIFUDDIN

ZUHRI PURWOKERTO

LAPORAN PELAYANAN

INFORMASI PUBLIK

2024

ppid.uinsaizu.ac.id

A. PENGANTAR

PPID merupakan unit yang secara struktural berada di bawah koordinasi Warek Rektor 2 yang bertugas melakukan fungsi layanan informasi di UIN Prof. K.H. Saifuddin Zuhri Purwokerto. Layanan informasi dilakukan secara offline dan online kepada publik internal maupun eksternal. Secara internal, PPID melakukan penyaluran informasi dengan audiens seluruh sivitas UIN. Prof. K.H. Saifuddin Zuhri Purwokerto yang terdiri dari pimpinan universitas, tenaga pendidik, tenaga kependidikan, dan mahasiswa. Secara eksternal, PPID bertugas melayani kebutuhan informasi untuk audiens yang lebih luas seperti para calon mahasiswa, orang tua/wali calon mahasiswa, kementerian terkait, maupun publik lainnya.

Dalam melakukan pelayanan informasi, PPID UIN. Prof. K.H. Saifuddin Zuhri Purwokerto melaksanakannya dalam bentuk pelayanan langsung maupun tidak langsung. Pelayanan langsung dilakukan secara tatap muka, dimana audiens langsung berkomunikasi dan menyampaikan tujuannya melalui pelayan PPID yang bertugas. Sedangkan secara tidak langsung, pelayanan dilakukan dengan bantuan teknologi informasi yang berkembang seperti layanan Website Universitas, Surat Elektronik Universitas/E- Mail, media audio-visual Youtube dan berbagai platform media sosial berupa Instagram, Tik Tok, Facebook, dan lain sebagainya.

Pemanfaatan berbagai platform media oleh PPID UIN. Prof. K.H. Saifuddin Zuhri Purwokerto untuk mengoptimalkan proses komunikasi di lingkungan internal universitas maupun dengan pihak-pihak eksternal lainnya. Perkembangan teknologi informasi terus di-update dalam menopang keberhasilan proses tersebut. Sehingga penyebaran informasi dan publikasi bisa terus berjalan untuk memenuhi kebutuhan publik.

B. JENIS INFORMASI LAYANAN PUBLIK

1. Layanan Informasi Langsung

Layanan Informasi langsung diberikan melalui proses komunikasi tatap muka langsung dari para audiens yang membutuhkan informasi. Proses ini dilakukan dalam hari dan jam kerja, Senin-Jumat, pukul 09.00-15.00 WIB. Pelayanan juga diberikan melalui proses-proses penyampaian informasi secara langsung lainnya.



Gambar 1. Pelayanan Informasi Langsung oleh PPID



Gambar 2. Pelayanan Informasi Langsung dengan SMK Wiworotomo Purwokerto

2. Layanan Informasi Tidak Langsung

a. Laman Website Universitas

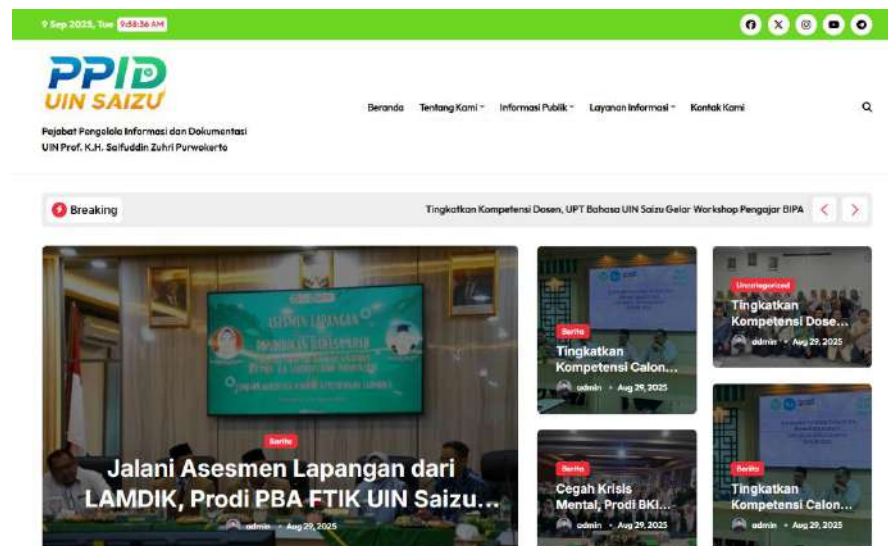
Laman Website Universitas yaitu <https://uinsaizu.ac.id/> ditampilkan dalam bahasa Indonesia. Selain informasi statis tentang profil universitas, website juga memberikan informasi tentang fakultas dan program studi, lembaga dan satuan kerja, unit pelayanan teknis, penelitian dan pengabdian kepada masyarakat, dan informasi penerimaan calon mahasiswa. Website Universitas menampilkan agenda universitas, pengumuman, hingga rilis berita kegiatan sivitas akademika.



Gambar 3. Laman Website UIN. Prof. K.H. Saifuddin Zuhri Purwokerto

b. Laman Website PPID Universitas

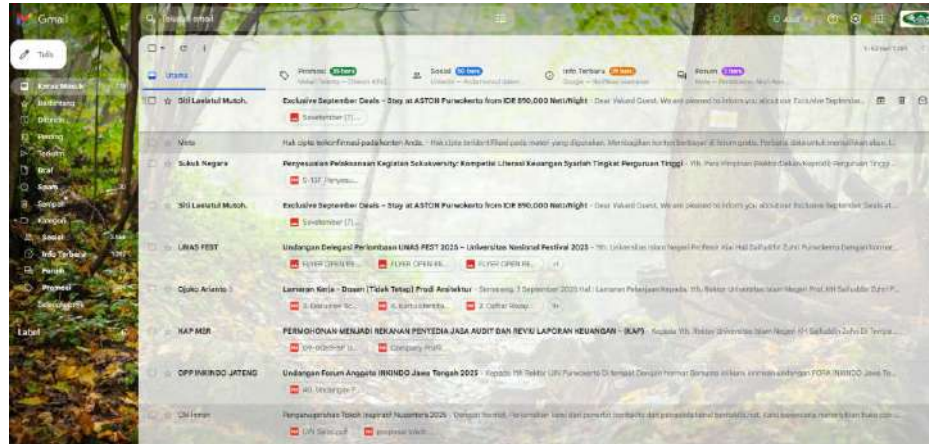
Selain website universitas, pelayanan informasi di lingkungan UIN K.H. Saifuddin Zuhri Purwokerto juga diberikan melalui website Pejabat Pengelola Informasi dan Data (PPID) UIN K.H. Saifuddin Zuhri Purwokerto <https://ppid.uinsaizu.ac.id/>. Pada website ini, publik bisa mendapatkan informasi dalam berbagai kategori informasi (Informasi Wajib Berkala, Informasi Tersedia Setiap Saat, Informasi Wajib Diumumkan Serta Merta, Daftar Informasi yang Dikecualikan, Barang dan Jasa. Selain itu, publik juga bisa melakukan penyampaian informasi dalam berbagai bentuk seperti Tata Cara Pengaduan Pejabat, Pengaduan Mitra Kerja, Permohonan Informasi Publik, Pengajuan Keberatan, Penyelesaian Sengketa Informasi, dan lainnya).



Gambar 4. Laman Website PPID UIN. Prof. K.H. Saifuddin Zuhri Purwokerto

c. Surat Elektronik/E-Mail

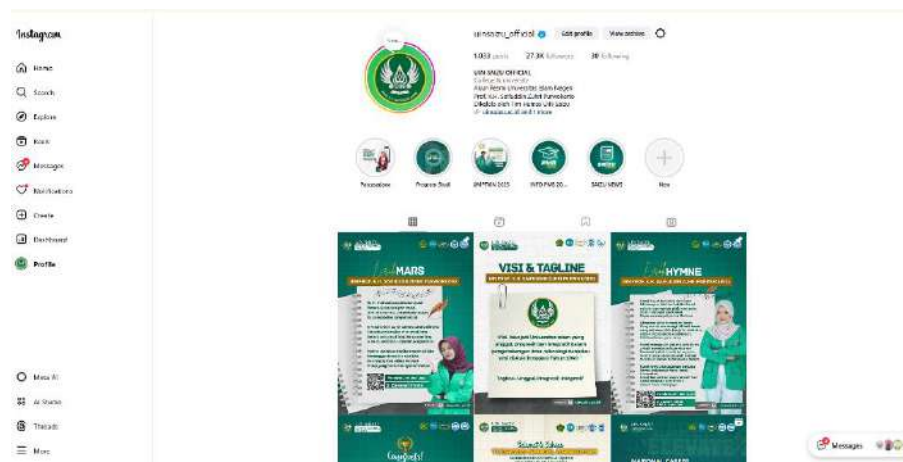
Layanan informasi dan komunikasi juga dilakukan melalui surat elektronik (surel/e-mail). Layanan ini diberikan melalui email humas@uinsaizu.ac.id



Gambar 5. Laman e-mail UIN. Prof. K.H. Saifuddin Zuhri Purwokerto

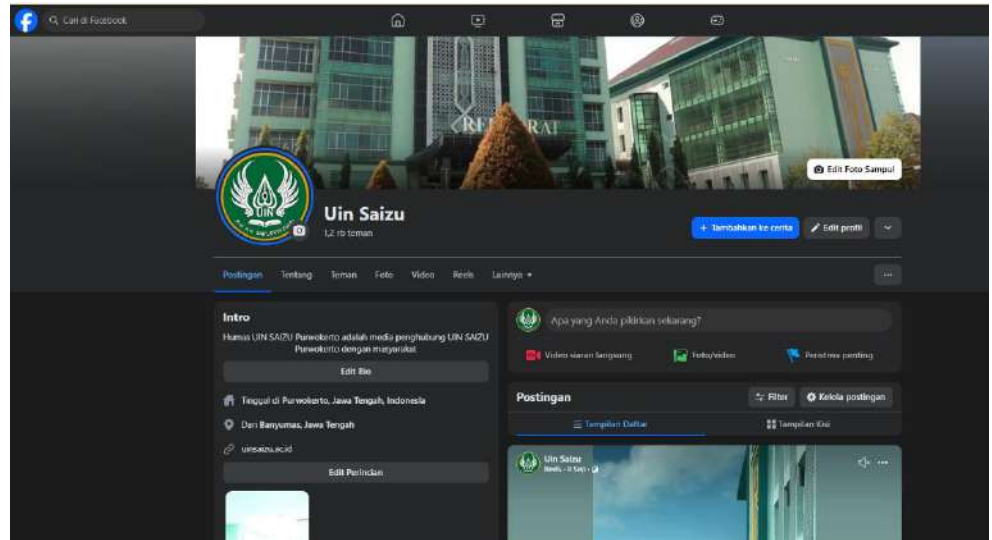
d. Media Sosial Layanan informasi melalui media sosial diberikan dalam sejumlah platform media sosial, yaitu:

1). Instagram (https://www.instagram.com/uinsaizu_official/) 27,3K



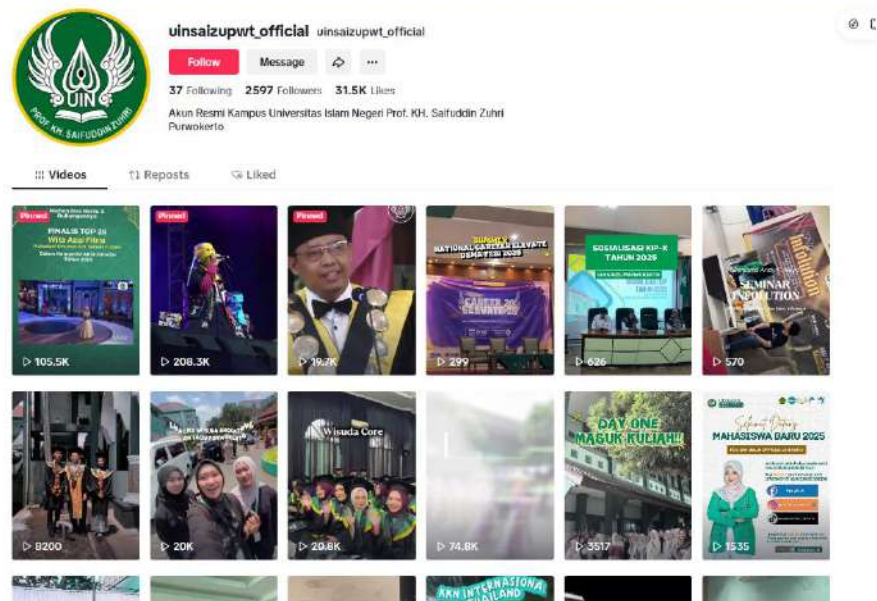
Gambar 6. Laman Instagram UIN. Prof. K.H. Saifuddin Zuhri Purwokerto

2). Facebook (<https://www.facebook.com/humasuinsaizupwt>) 1,2K



Gambar 7. Laman Profil Facebook
UIN. Prof. K.H. Saifuddin Zuhri Purwokerto

3). Tiktok (https://www.tiktok.com/@uinsaizupwt_official) 2.5 K



Gambar 8. Laman Profil TikTok
UIN. Prof. K.H. Saifuddin Zuhri Purwokerto

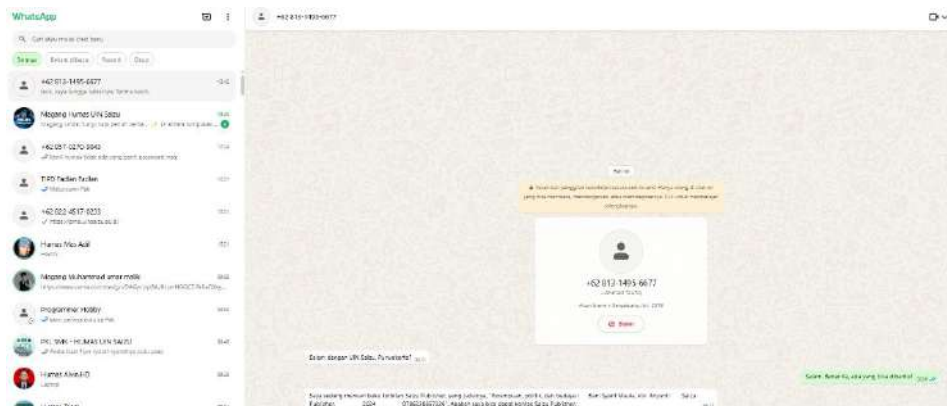
e. Laman Media Audio Visual

Layanan informasi ini disampaikan melalui akun Youtube Universitas (<https://www.youtube.com/@UINSAIZU>)



Gambar 9. Laman Akun Youtube UIN. Prof. K.H. Saifuddin Zuhri Purwokerto

f. Layanan Whatsapp (0852-5868-7282)



Gambar 10. Laman Pelayanan Chat WhatsApp UIN. Prof. K.H. Saifuddin Zuhri Purwokerto

C. LAPORAN PELAYANAN HUMAS

Terkait pelaksanaan tugas-tugas PPID UIN. Prof. K.H. Saifuddin Zuhri Purwokerto

melaporkan adanya peningkatan kebutuhan informasi maupun berbagai aspek lain terkait pemenuhan kebutuhan informasi pihak internal maupun eksternal UIN Prof. K.H. Saifuddin Zuhri Purwokerto. Rinciannya sebagai berikut

Tabel 1.1
Data Layanan Informasi Langsung
UIN K.H. Saifuddin Zuhri Purwokerto
2024

No	Bulan	Jumlah	Keterangan
1	Januari	84	Direct
2	Februari	77	Direct
3	Maret	56	Direct
4	April	112	Direct
5	Mei	109	Direct
6	Juni	130	Direct
7	Juli	235	Direct
8	Agustus	122	Direct
9	September	27	Direct
10	Oktober	30	Direct
11	November	98	Direct
12	Desember	66	Direct
Total		1146	

Tabel 1.2
Data Layanan Tidak Langsung
UIN K.H. Saifuddin Zuhri
2024

No	Media	Jumlah	Keterangan
1	Laman website universitas: https://uinsaizu.ac.id/	75	Indirect
2	Laman Website (PPID) UIN Prof. K.H. Saifuddin Zuhri Purwokerto: https://ppid.uinsaizu.ac.id	96	Indirect
3	Email: humas@uinsaizu.ac.id	2811	Indirect
4	Instagram: https://www.instagram.com/uinsaizu_official/	972	Indirect
5	Facebook https://www.facebook.com/humasuinsaizupwt	246	Indirect
6	Tiktok: https://www.tiktok.com/@uinsaizupwt_official	429	Indirect
7	Akun Youtube Universitas: https://www.youtube.com/@UINSAIZU	72	Indirect
8	Layanan Whatsapp: (0852-5868-7282)	388	Indirect
Total		5089	

Dari tabel di atas media yang menjadi sarana yang digunakan mencakup layanan pengaduan yaitu (1) Surel/E-mail, (2) Instagram, (3) TikTok, (4) Layanan WhatsApp (5) Facebook (6) Laman PPID ((7) Laman Website UIN Prof. K.H. Saifuddin Zuhri Purwokerto (8) Youtube. Secara tematik, berbagai layanan ini terkait dengan layanan kebutuhan informasi Penerimaan Mahasiswa Baru (PMB), aktifitas kegiatan pembelajaran mahasiswa, informasi jalur penerimaan, informasi wisuda, program beasiswa, dan lain sebagainya. Total layanan masyarakat yang sampai melalui PPID UIN K.H. Saifuddin Zuhri sepanjang tahun 2024 mencapai 1146 layanan langsung dan 5089 layanan informasi tidak langsung

D. EVALUASI DAN LAYANAN INFORMASI

Sepanjang tanggal 01 – 05 Desember 2024, PPID melakukan survei untuk melakukan evaluasi atas layanan informasi publik. Survei berhasil menjaring 32 responden yang melakukan respon yang diperlukan guna meningkatkan layanan informasi yang dilaksanakan. Menggunakan skala likert dari skala 1 (sangat tidak puas), 2 (tidak puas), 3 (biasa saja), 4 (puas), skala 5 (sangat puas), survei dilakukan dengan menyampaikan pertanyaan: 1) Apakah Anda merasa puas dengan kualitas layanan dan informasi yang Anda terima? 2) Bagaimana kepuasan Anda terhadap waktu respons dari tim kami? 3) Apakah Anda akan merekomendasikan layanan kami kepada orang lain? Ketika diberi pertanyaan, Apakah Anda merasa puas dengan kualitas layanan dan informasi yang Anda terima? Sebagian besar jawaban memilih puas dan sangat puas masing-masing tidak puas 9.375%, biasa saja 34,375%, puas 40,625%, dan sangat puas 15,625 %. Berikut tabelnya

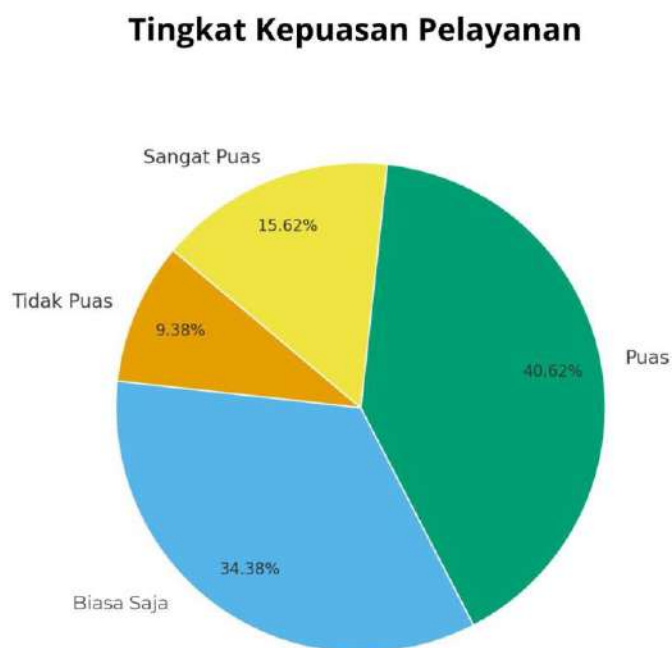


Diagram 1. Tingkat Kepuasan Pelayanan

Saat diberikan pertanyaan kedua, Bagaimana kepuasan Anda terhadap waktu respons dari tim kami? untuk mengukur tingkat kepuasan publik atas kecepatan layanan pemberian informasi, responden yang memilih sangat puas 18,75%, puas 43,75%, biasa saja 25 %, tidak puas 12,5%

Tingkat Kepuasan Kecepatan Pelayanan dan Pemberian Informasi

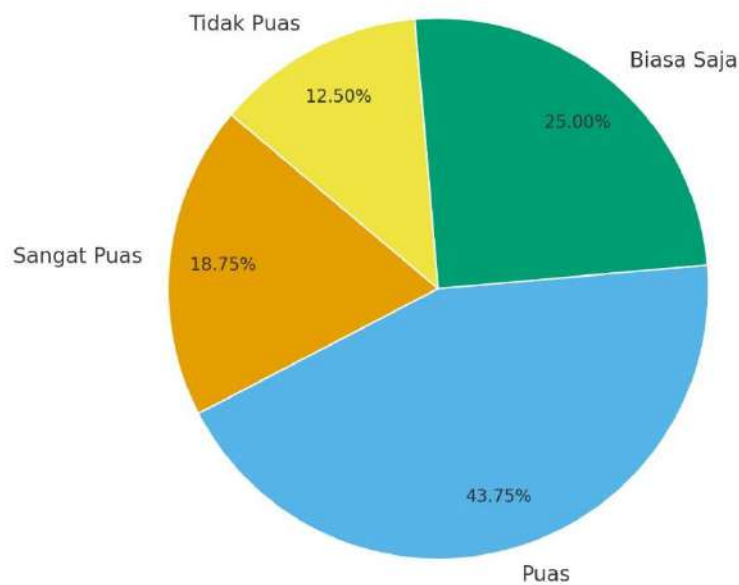


Diagram 2. Tingkat Kepuasan Kecepatan Pelayanan dan Pemberian Informasi

Selanjutnya ketika disampaikan pertanyaan, Apakah Anda akan merekomendasikan layanan yang diberikan kepada orang lain, 59,75% responden menyatakan Ya. Lalu 31,25% menyatakan Mungkin, dan hanya 9,375% yang menyatakan Tidak.

Tingkat Rekomendasi Layanan UIN Saizu kepada Pihak lain

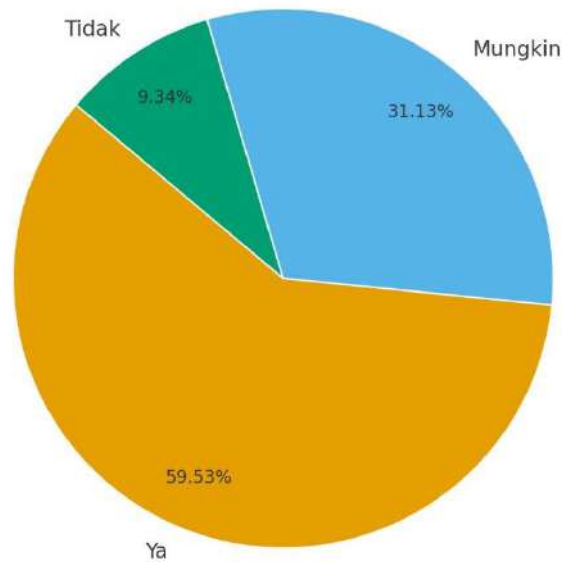


Diagram 3. Tingkat Rekomendasi Layanan UIN Saizu
Kepada Pihak Lain

Hasil survei atas responden pengguna layanan informasi mendorong unit terkait untuk terus meningkatkan kualitas layanan informasi publik melalui:

- 1). Peningkatan kualitas layanan dengan layanan terpusat seperti “**Pusat Admisi**” dari sisi mutu maupun kecepatan waktu penyampaian informasi
- 2) Memperkuat kualitas dan kejelasan informasi yang diberikan, dengan sistem integrasi dengan lini lain, seperti Mikwa, PMB, P2B, LPPM, LPM dan masih banyak lainnya.
- 3) Memperkuat media informasi dan membuka kemungkinan inovasi media pelayanan informasinya.

E. PENUTUP

Demikian laporan pelayanan PPID UIN Prof. K.H. Saifuddin Zuhri pada tahun 2024. Berbagai inovasi terus dilakukan guna mengoptimalkan pemenuhan layanan bagi publik yang membutuhkan informasi UIN. Prof. K.H. Saifuddin Zuhri, baik internal maupun eksternal.